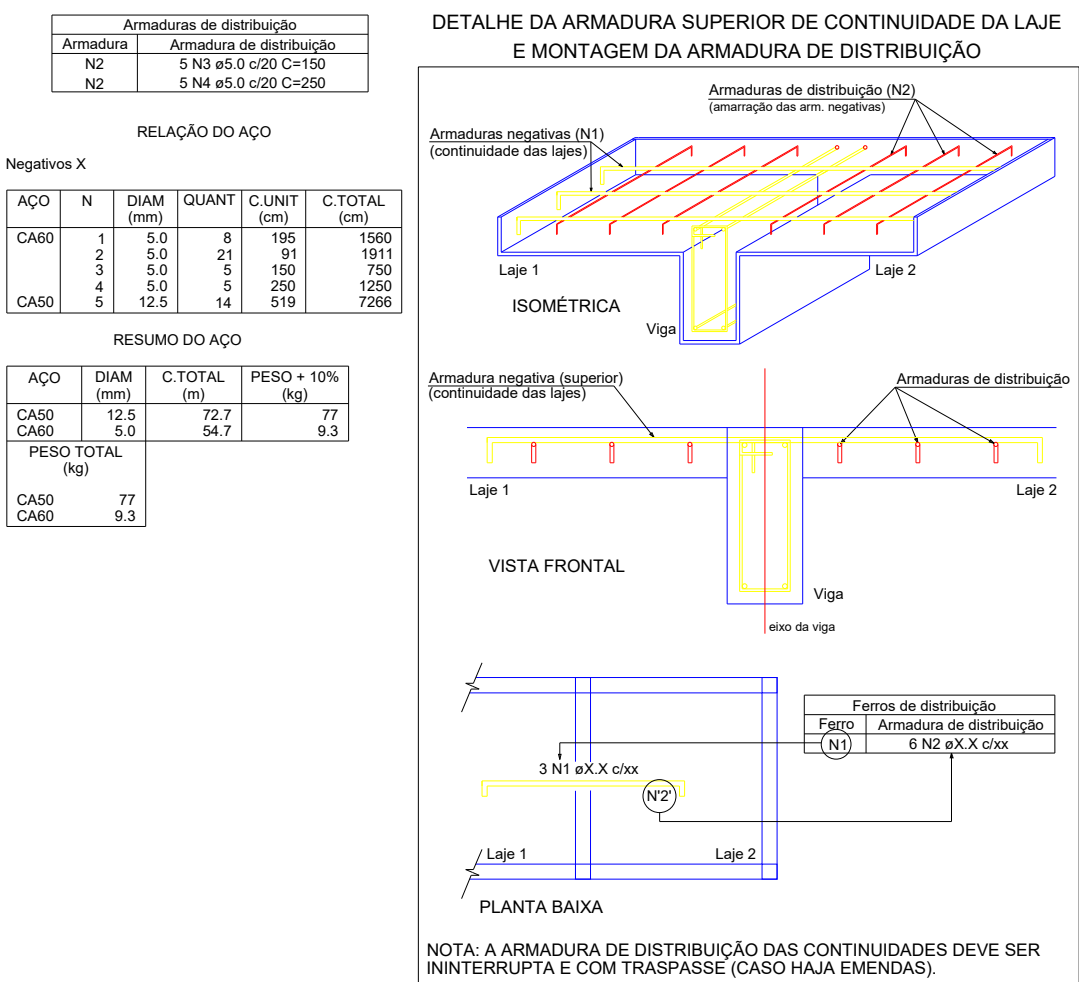
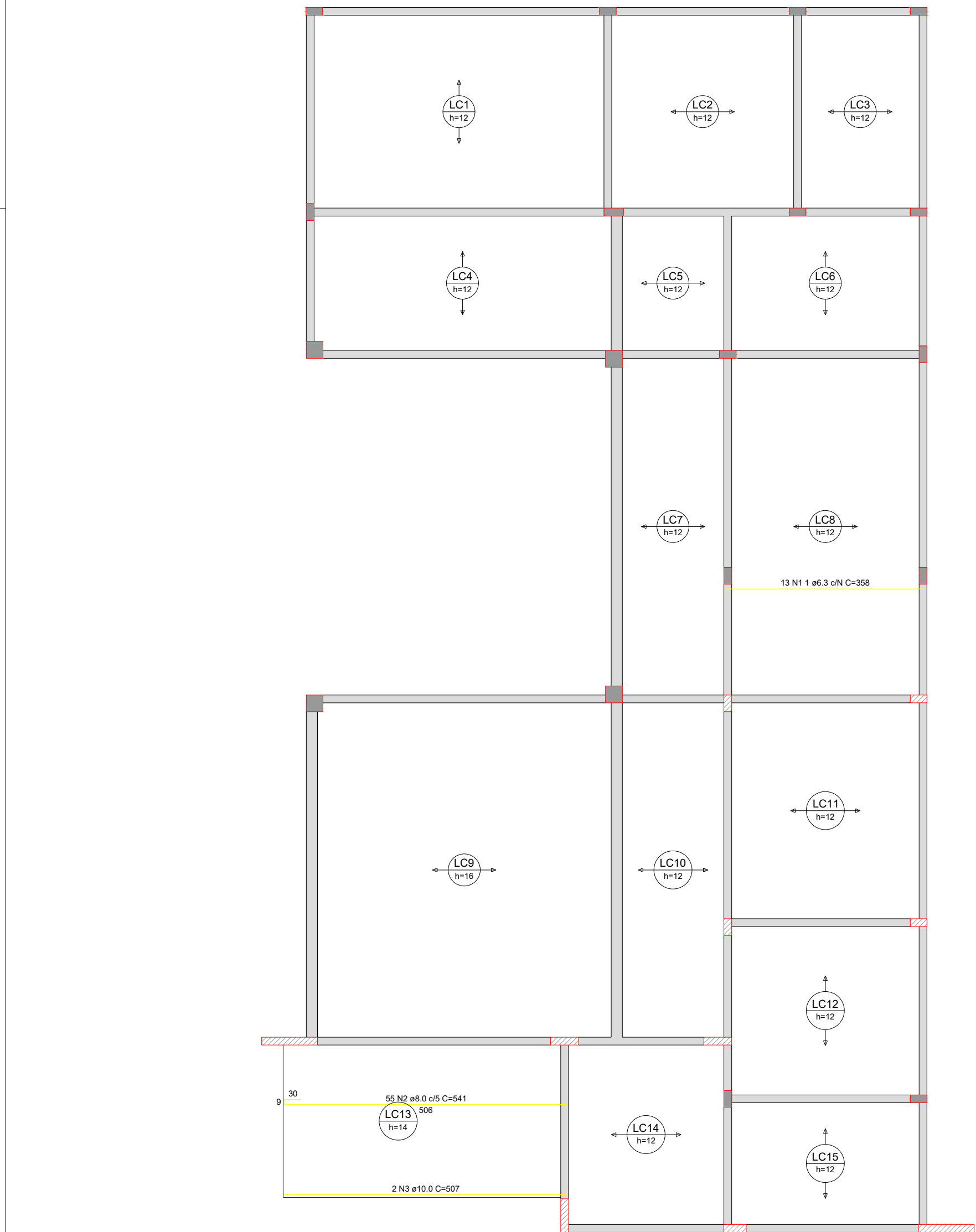
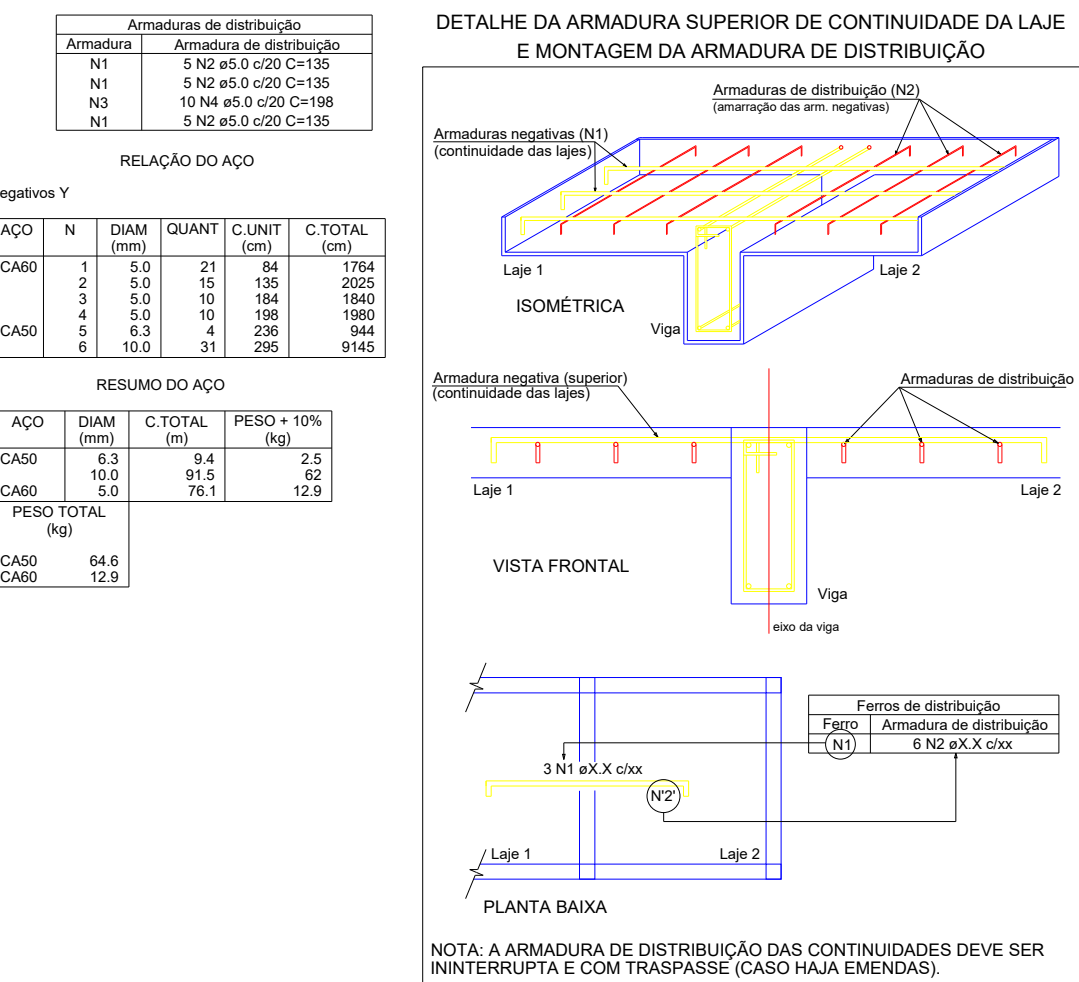
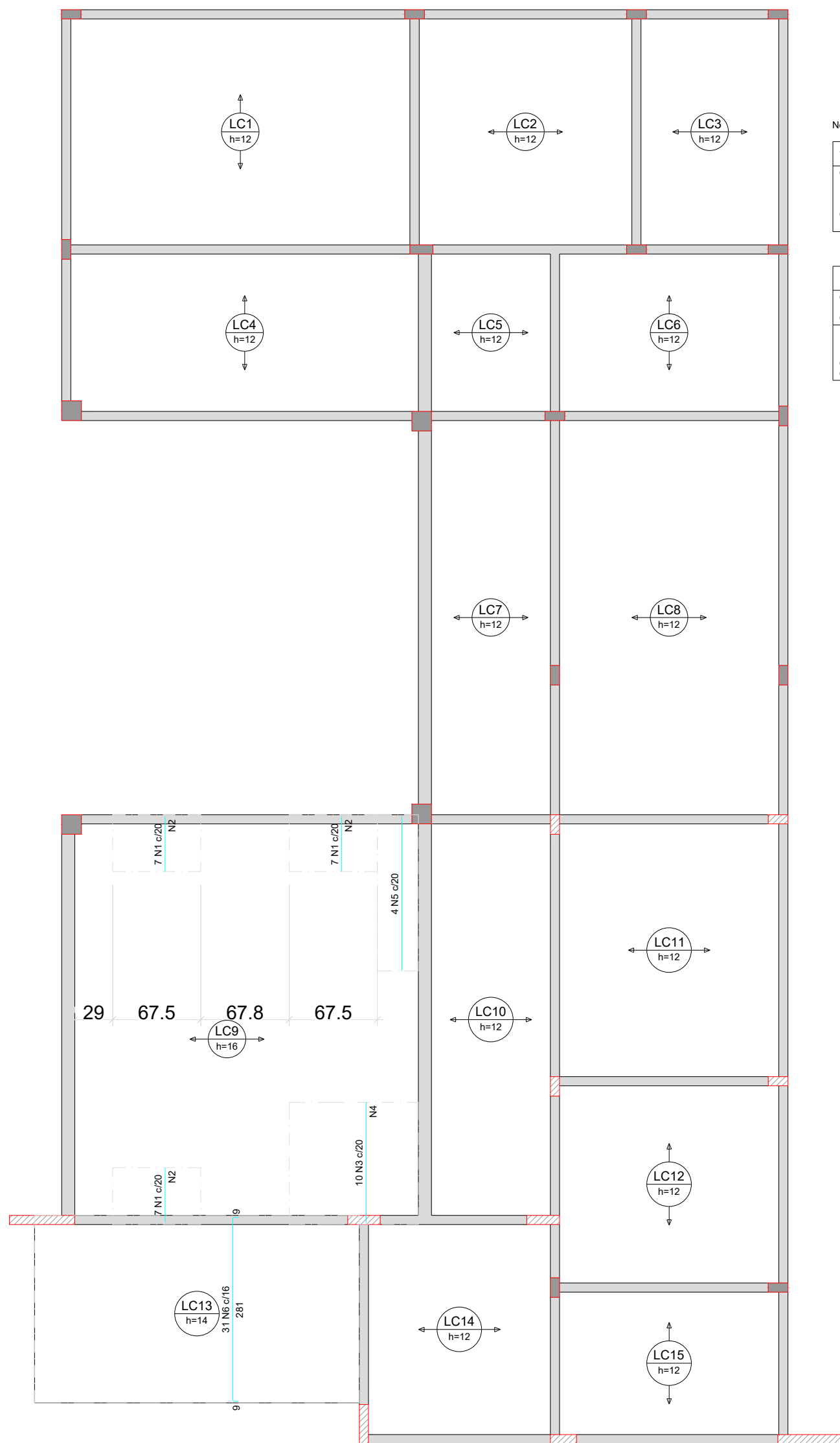


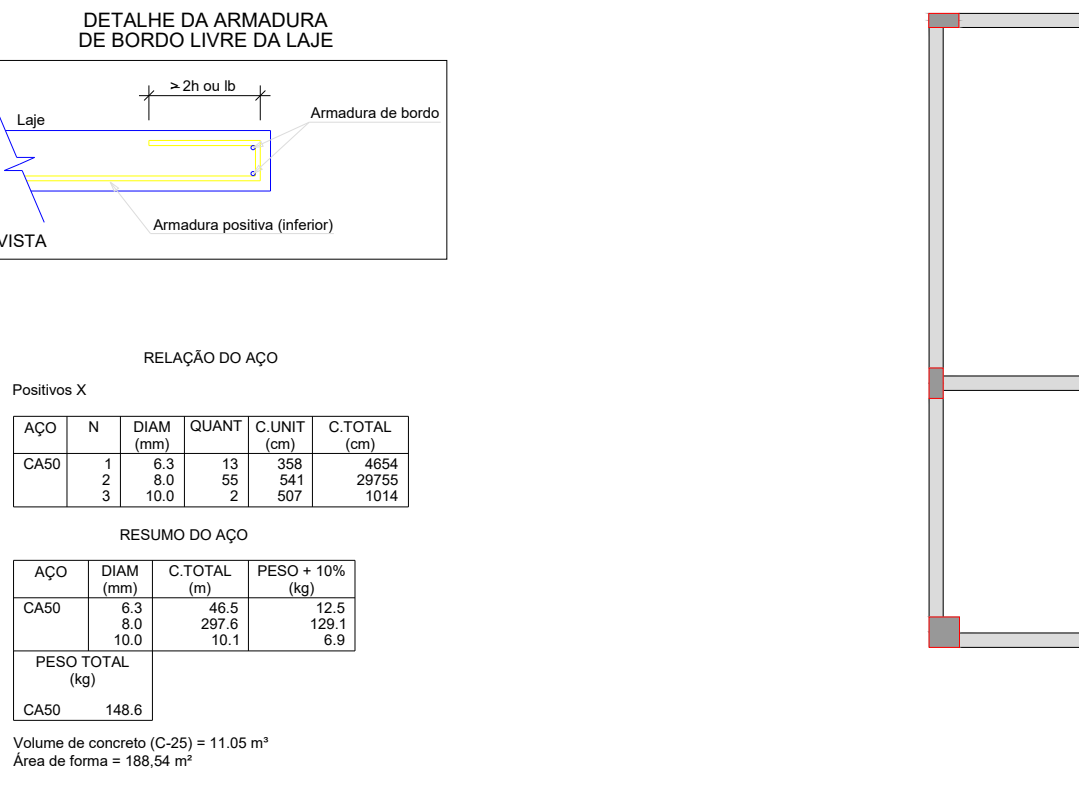
ARMAÇÃO NEGATIVA DAS LAJES DO PAVIMENTO COBERTURA (EIXO X)  
Escala 1:50



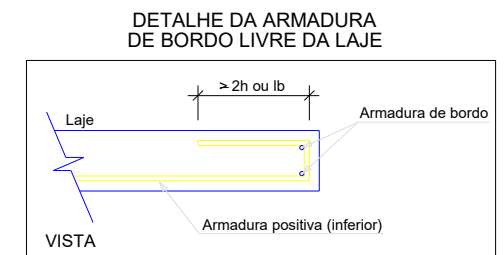
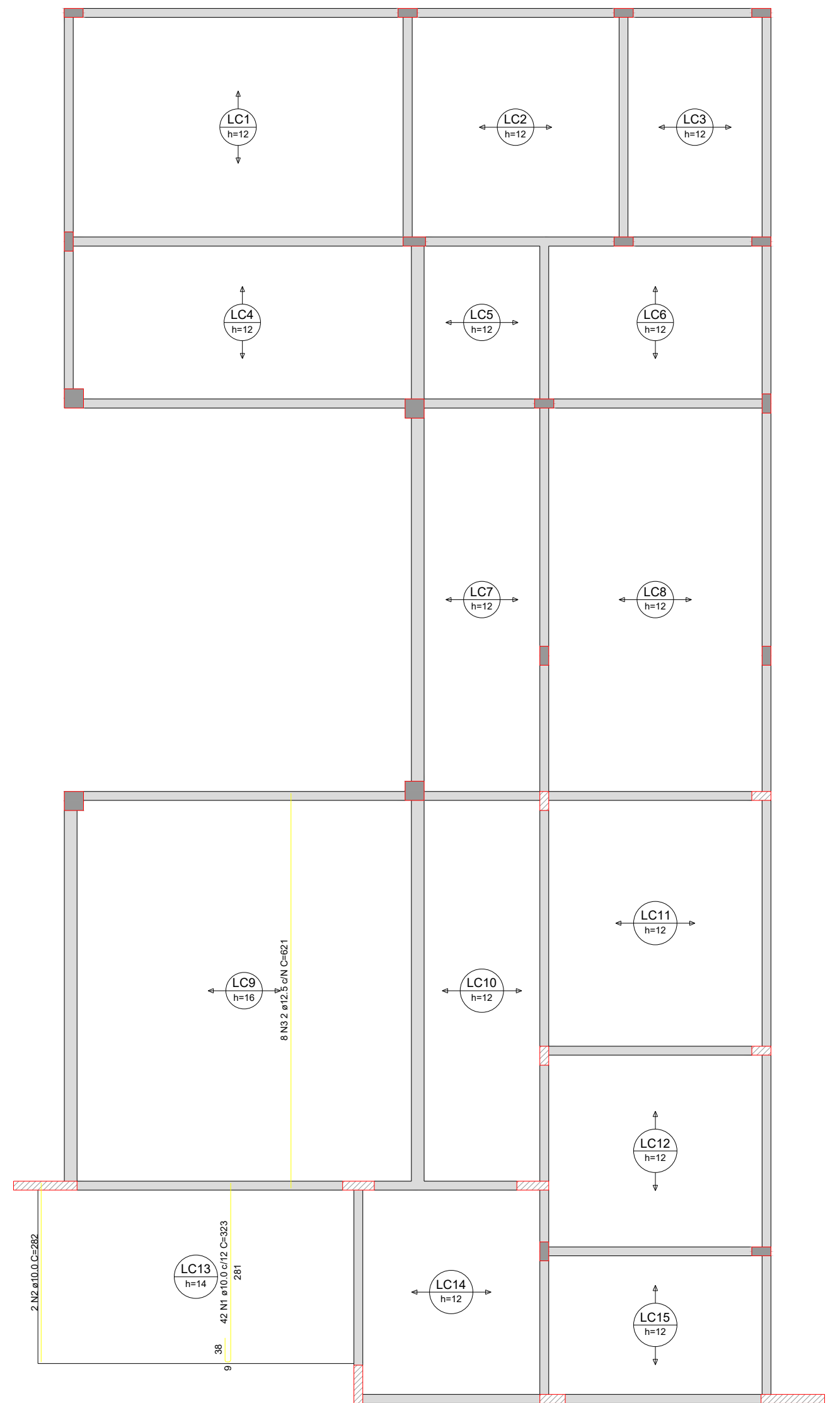
ARMAÇÃO NEGATIVA DAS LAJES DO PAVIMENTO COBERTURA (EIXO Y)  
Escala 1:50



ARMAÇÃO POSITIVA DAS LAJES DO PAVIMENTO COBERTURA (EIXO X)  
Escala 1:50



ARMAÇÃO POSITIVA DAS LAJES DO PAVIMENTO COBERTURA (EIXO Y)  
Escala 1:50



RELACÃO DO AÇO

ACO	N	DIAM (mm)	QUANT	C. UNIT (cm)	C. TOTAL (cm)
CA50	1	5.0	109	95	10355
CA50	2	5.0	34	115	3910
CA50	3	8.0	4	359	1432
CA50	4	8.0	4	404	1616
CA50	5	8.0	2	817	1634
CA50	6	8.0	2	853	1706
CA50	7	8.0	2	715	1430
CA50	8	8.0	2	399	798
CA50	9	8.0	2	343	686
CA50	10	8.0	2	291	582
CA50	11	8.0	2	221	442
CA50	12	8.0	2	201	398
CA50	13	8.0	2	425	850
CA50	14	8.0	2	471	942
CA50	15	8.0	2	409	818
CA50	16	8.0	2	455	910

RESUMO DO AÇO

ACO	DIAM (mm)	C. TOTAL (m)	PESO = 10% (kg)
CA50	8.0	153.6	66.7
CA50	5.0	142.7	24.2
PESO TOTAL			
CA50	66.7		
CA50	24.2		

Volume de concreto (C-25) = 1.85 m³  
Área de forma = 30.72 m²

- Observações:**
- Concreto para lajes, pilares e vigas: Fck 25MPa;
  - Classe de agressividade ambiental: CAA-II;
  - Relação água/cimento ≤ 0,60 conforme NBR 6118 para CAA-II;
  - Cobrimento das armaduras;
  - Vigas: 3cm
  - Pilares: 3cm
  - Lajes: 2,5cm
  - Aço CA-50 e CA-60;
  - Usar espaçadores e posicionadores entre ferragem e forma garantindo o cobrimento necessário;
  - As lajes impermeabilizadas deverão ter proteção anti-térmica e queda de 2% na argamassa de regularização;
  - A locação da fundação deve ser feita de acordo com a locação dos pilares;
  - Conferir medidas no local;
  - Quaisquer modificações devem ser aprovadas pelo autor do projeto;

REVISÃO	DATA	MOTIVAÇÃO	SOLICITANTE	CONTEÚDO	AUTOR
RE00	24/07/25	ENTREGA INICIAL DE PROJETOS	SEINFRA	PROJETO ESTRUTURAL	LARISSA

Os projetos referentes ao Processo SEI Nº 202520920006473, encontram-se dentro das normas e exigências da Secretaria de Estado da Infraestrutura - SENFRA, tendo sido elaborada por profissionais habilitados.

SPOC - SUPERINTENDÊNCIA DE PROJETOS E ORÇAMENTOS DE OBRAS

GER - GERÊNCIA DE PROJETOS

SEINFRA  
Secretaria de Estado da Infraestrutura

GOIÁS  
O ESTADO QUE DÁ CERTO

EDIFÍCIO THE PRIME TAMANDARÉ OFFICE  
Rua 5, Nº 491 - 23º andar, Setor Oeste, Goiânia-GO - CEP 74.115-060

**PROJETO DE ESTRUTURA EM CONCRETO ARMADO**

RUA JOSÉ ZACARIAS PEREIRA, RESIDENCIAL MARIA CLAUDINA, HIDROLÂNDIA-GO

**SALA DE VELÓRIO**

**PROPRIETÁRIO**  
SECRETARIA DE ESTADO DA INFRAESTRUTURA - SENFRA

**AUTOR DO PROJETO**  
ENG. CIVIL LARISSA BRANDÃO POPI CREA 101790388D-GO

**ÁREA DE PROJETO**  
PROJETO EXECUTIVO

**CONTEÚDO**  
DETALHAMENTO DAS VIGAS DE PLATIBANDA  
DETALHAMENTO DAS LAJES DE COBERTURA

**ÁREA DO TERRENO ORIGINAL**  
2000,15m²

**DESENHO**  
LARISSA

**DATA**  
05/08/2025

**ESCALA**  
Como Indicado

**FORMA**  
5/8

**ÁREA CONTRUIDA**  
210,79m²

**PROGRAMAS**  
EBERICK, AUTOCAD

**FORMATO IMPRESSÃO**  
A4 (1189X841 mm)

**IMPORTE**  
- Verificar todos os projetos de obra antes da execução;  
- Antes da execução, deverão ser solicitados o estudo responsável pelo projeto na GER/SPOC SENFRA;  
- Antes da execução, deverão ser solicitados o estudo responsável pelo projeto na GER/SPOC SENFRA;  
- Conforme LAR 01/2008, o seu conteúdo não poderá ser copiado ou utilizado por terceiros sem autorização.